

# BRNO

## město přátelské k chodcům

pěší doprava v zadání územního plánu  
(29.11.2016)

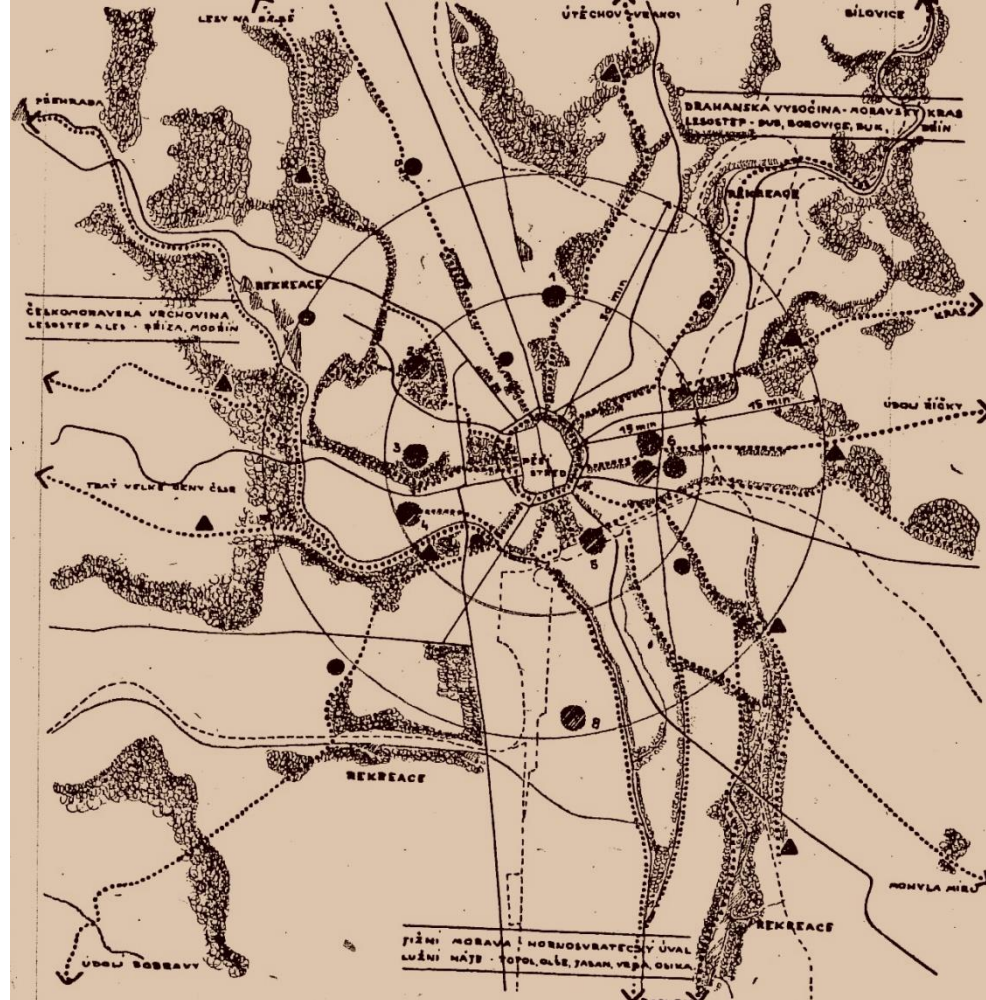
# V podpoře pěší dopravy bylo Brno mezi prvními v Evropě!

V r. 1956 vznikla „pěší rezervace“ v rámci rekonstrukcí a dostaveb historického jádra Brna - podle návrhu asanačního územního plánu.

Na „Zlatém kříži“ (ulice Masarykova, Kobližná a Česká), byly provedeny bezobrubníkové úpravy.

(Odbor Klubu českých turistů byl v Brně založen v roce 1894)

# Návrh sítě pěších cest z r. 1962



Časopis Československý architekt č.15 z r. 1962,  
schéma z článku arch. Chlupa a arch. Kyselky

V letech 1973 - 1979  
byla pěší zóna rozšířena do dnešní podoby





# 70. léta 20.století

Ve světě začíná  
„renesance“  
veřejných prostorů...

# Project for Public Spaces (New York)

[www.pps.org](http://www.pps.org)

## OUR HISTORY

PPS was founded in 1975 to expand on the work of William (Holly) Whyte, author of *The Social Life of Small Urban Spaces*. We have since completed [projects](#) in more than 3000 communities in 43 countries and all 50 U.S. states and are the premier center for best practices, information and resources on placemaking. More than 900 people worldwide are members of our [Placemaking Leadership Council](#).

**Film: „The Social Life of Small Urban Spaces“**

<https://archive.org/details/SmallUrbanSpaces>

# Inspirace

**William H. Whyte:**

**Organizační člověk**

New York 1956, Praha 1968

**Jane Jacobs:**

**The Death and Life of Great American Cities,**

New York 1992 (první vydání 1961)

**William H. Whyte:**

**Rediscovering the Center**

New York 1988

**Roberta Brandes Gratz  
with Norman Mintz:**

**Cities-Back from the edge** New life for downtown

New York 1998

---

**William H. Whyte:**  
film

**The Social Life of Small Urban Spaces**

<https://archive.org/details/SmallUrbanSpaces>

# 90.léta 20.století

## PPS - „Placemaking in Eastern Europe“

1993 - první cesta PPS - Český Krumlov, Praha...

1994 až 1996 - PPS podpořilo občanské aktivity oživující veřejné prostory v osmi městech ČR

(s podporou Rockefeller Brothers Fund a German Marshall Fund)

**a také snahu občanského sdružení o záchranu  
a oživení Vaňkovky**

## Program kultivace veřejných prostorů schválen RMB 1995

zápis ze schůze Rady města Brna č. 47/II  
konané dne 14. 12. 1995.

### 17. Program "Kultivace veřejných prostorů" - R 1172/II

1. RMB bere na vědomí zahájení přípravy programu "Kultivace veřejných prostorů".

\*

2. RMB ukládá vedoucímu technického úseku MMB zajistit spolupráci odborů MMB na tomto programu a koordinaci s dalšími rozvojovými projekty a činnostmi organizací založených městem.

\*

úkol č. [47/II/17/01] [35] zodpovídá: vedoucí  
technického  
úseku MMB

termín: [ihned a průběžně]

\*

3. RMB ukládá vedoucímu útvaru hlavního architekta MMB metodicky řídit práci na tomto programu včetně spolupráce s městskými částmi.

\*

úkol č. [47/II/17/02] [26] zodpovídá: vedoucí útvaru  
hlavního  
architekta MMB

termín: [ihned a průběžně]

\*

4. RMB ukládá vedoucímu odboru zahraničních vztahů MMB zajistit spolupráci partnerských měst a zahraničních expertů na semináři a workshopu po organizační stránce.

\*

úkol č. [47/II/17/03] [45] zodpovídá: vedoucí odboru  
zahraničních  
vztahů MMB

termín: [ihned a průběžně]

Schváleno jednomyslně.



# „ÚSES“

územní systém ekologické stability  
pro migraci živočichů v přírodě...

Rukověť projektanta místního  
územního systému ekologické stability

Ing. Arch. Jiří Löw a kol.  
Doplněk, Brno, 1995

Portál ÚSES  
<http://www.uses.cz/>

# „ÚSES“ pro Homo sapiens?

System (sít') pěších tras,  
které propojují veřejné prostory  
i důležité dopravní „uzly“  
a atraktivní cíle  
ve městě i jeho zázemí.

# Útvar hlavního architekta

pod vedením Ing. arch. Jaroslava Josífka  
ve spolupráci s dalšími odbory MMB  
uspořádal  
v 90. letech v sále na Kounicově ulici

semináře pro politiky, odborníky MMB  
a odbornou veřejnost  
na téma  
kultivace veřejných prostorů

# Přednášející zahraniční odborníci

**19.-21.ledna 1996**

Dánsko: Jan Gehl, Royal Danish Academy of Fine Arts, Kodaň

Dánsko: Jorgen BOE, Chief Architect and Town Planning Officer, Odense

Finsko: Prof. Christer J. Bengs, Linkomäki 14

Holandsko: Drs. A.A. Verduijn, Utrecht\*

Německo: Mr. Klaus Grützner Stadtbaudirektor, Stuttgart

Rakousko: Dipl. Ing. Heinz Rosmann, Amtsleiter, Stadtplanungsamt, Gratz

Rakousko: Dipl. Ing. Walther Stöckl, Vídeň

USA: Stephen Davies, Project for Public Spaces, Inc., New York

**10.ledna 1997**

Dánsko: Jan Gehl, Royal Danish Academy of Fine Arts, Kodaň

Francie: Christian Le Petit, Rennes

Holandsko: A.G. Silvestrone, Utrecht

Holandsko: Ivan Nio, Rotterdam



Leden 1996



# „Život mezi budovami“

„Life between buildings“  
Jan Gehl (1971)

*Pohled urbanisty a socioložky!*



Leden 1997

# Renesance pěší dopravy - fenomén 21.století

- Roste společenský i ekonomický význam zdravého způsobu života
- Vyspělé země podporují plánování, budování a propagaci systému různých druhů pěších tras ve městech i jejich aglomeracích





► Contact Walk21

Home

News

The Board

Charter

Walk21 Conferences

Evolving Best Practices

Paper Search



## Walk21 Conferences

**Sydney 2014:** Join us to talk the walk in this global city, 21-23 October. [More](#)



## Walk21 Conferences

**Munich 2013:** Connect with the conference, walkshops and the city here



## Measuring Walking

**Measuring Walking:** the project to establish a set of international guidelines for measuring walking [More](#)

## Support the Charter

Show your support for the movement to develop a culture of walking.

[Read the Charter](#)

**Currently standing at: 4182**

[Find out how to add your support ►](#)



## Walking Forward in the 21st Century

Walk21 exists to champion the development of healthy sustainable and efficient communities where people choose to walk.

Through the [Walk21 Conference](#) series and the [International Charter](#), Walk21 have a vision to create a world where people choose and are able to walk as a way to travel, to be healthy and to relax.

# www.WALK21.com

2000 London

2001 Perth

2002 San Sebastian

2003 Portland

2004 Copenhagen

2005 Zurich

2006 Melbourne

2007 Toronto

2008 Barcelona

2009 New York

2010 Hague

2011 Vancouver

2012 Mexico

2013 Munich

2014 Sydney

**2015 Vienna !!!**

2016 Hong Kong



# Problémy chodců v Brně...

- Auta vytlačují chodce z chodníků a náměstí.
- Ruší se přechody na tradičních pěších trasách.
- Nové bariéry nutí chodce k dlouhým oklikám.
- Tradiční procházkové cesty využívá stále více cyklistů a bruslařů, kteří nemají vlastní trasy.
- Chybí základní vybavení - označení, lavičky a přístřeší, vyhlídky zarůstají vysokou zelení.
- Chybí mapky s informací o průchodnosti města, o tématických trasách i obtížnosti jednotlivých úseků pro vozíčkáře a další specifické skupiny.



RESTAURANT

B.B.  
Bibliotéka  
TAL

KONZULTA

4B4 2350

SMĚR NÁKUPU

navštivte naše obchody

TAL



MOJMÍROVO N...  
nebo  
VEŠKŮV A...





Porgesova

Trida Generála Píky

**PONAVA**

**ČERNÁ**

Štefánikova

Sportovní

Trida Generála Píky

Provažská

Sportovní

Drobného

Štefánikova









# „Brněnský chodec“

Komunitní projekt  
pro zachování a zlepšení  
podmínek pěší dopravy  
v Brně

.....

Výstavu „Brněnský chodec“  
s debatou o podmínkách chodců v centru města Brna  
a workshopem o pěší dopravě v okolí Vaňkovky  
uspořádalo sdružení Brno - Věc veřejná  
26. listopadu 2005 ve Slévárně Vaňkovka.









Brno | věc veřejná  
 občanské sdružení

WORKSHOP  
VE VAŇKOVCE  
26. 11. 2005

- 1) ROZPRACOVAT NÁZEV  
→ PRÁVNÍ (MORÁLNÍ)  
→ PRÁVNÍ (MORÁLNÍ)
- 2) KULURNÍ PRÁČE
- 3) ČIŤ BACIT S  
→ PRÁVNÍ (MORÁLNÍ)  
→ PRÁVNÍ (MORÁLNÍ)
- 4) BACIT PRÁVNÍ (MORÁLNÍ)  
→ PRÁVNÍ (MORÁLNÍ)

# Centrum dopravního výzkumu Brno

„ V dopravním a územním plánování by neměl být kladen důraz na zvyšování mobility založené převážně na automobilové dopravě, ale na lepší dosažitelnost cílů cest všemi druhy dopravy.

Dosažitelnost je nejvyšší ve městech, která upřednostňují pěší, cyklistickou a veřejnou dopravu.“

Ing. Petr Pokorný (CDV 2006)

<https://www.cdv.cz/file/clanek-trvale-udrzitelny-dopravni-system/>

Zkušenosti  
ze světa



Nadace Partnerství a sdružení Oživení,  
ve spolupráci Statutárním městem Brnem, hlavním městem Prahou, Fakultou sociálních studií Masarykovy univerzity  
Brno, Centrem dopravního výzkumu a Národní sítí zdravých měst

Vás srdečně zvou na mezinárodní konferenci

pod záštitou primátora města Brna pana Romana Onderky  
pod záštitou radního pro dopravu města Prahy Radovana Šteinerja



# MĚSTO PRO PĚŠÍ

která se koná

**ve středu 13. února 2008 v Brně**  
**ve čtvrtek 14. února 2008 v Praze**

■ *Proč a jak uzpůsobit současná města potřebám chodců?* ■ *Jak lidem usnadnit pěší pohyb v současných městech?* ■ *Co dělat pro to, aby se chůze stala součástí systému udržitelné mobility?* ■

*Své odpovědi na tyto otázky přednesou přední světoví experti z Holandska, Velké Británie a Rakouska:*

## **Rob Methorst – Chůze jako podstata města**

Holandský pracovník ministerstva dopravy a předseda mezinárodního výboru Pedestrian Quality Needs bude mj. prezentovat historii chodeckého hnutí a vztah chůze k mobilitě a udržitelnosti.

## **Jim Walker – Století chodců**

Poradce londýnského starosty a předseda asociace WALK 21 představí cíle a aktivity mezinárodního sdružení WALK21 a principy shrnuté v Mezinárodní chartě chůze.

## **Gabriele Steinbach – Podpora pěších ve Vídni**

Koordinátorka pro pěší dopravu Magistrátu města Vídně vystoupí s prezentací aktivit a postupů pro podporu pěší dopravy v rakouské metropoli.

*Další část představí stav podpory pěší dopravy v ČR*

## **Pěšky v českých městech**

Zástupci Brna, Prahy a Plzně podají informace o stavu podpory pěší dopravy v těchto městech. Dále bude prezentován výzkum Centra dopravního výzkumu, zaměřený na potřeby chodců-seniorů.



# Zadání Generelu pěší dopravy

## květen 2009

Cílem generelu pěší dopravy je vytvořit podmínky pro kvalitní a svobodný pobyt a pohyb pěších na veřejných prostranstvích a postupně vybudovat síť bezpečných a logických tras, cest a stezek pro chodce, které propojí důležité uzly města a v koordinaci s trasami a zařízeními ostatních druhů dopravy zajistí pěší napojení na přírodní rekreační zázemí.

# Generel pěší dopravy města Brna dokončen v září 2010

jako první v ČR  
UAD Studio spol. s.r.o.

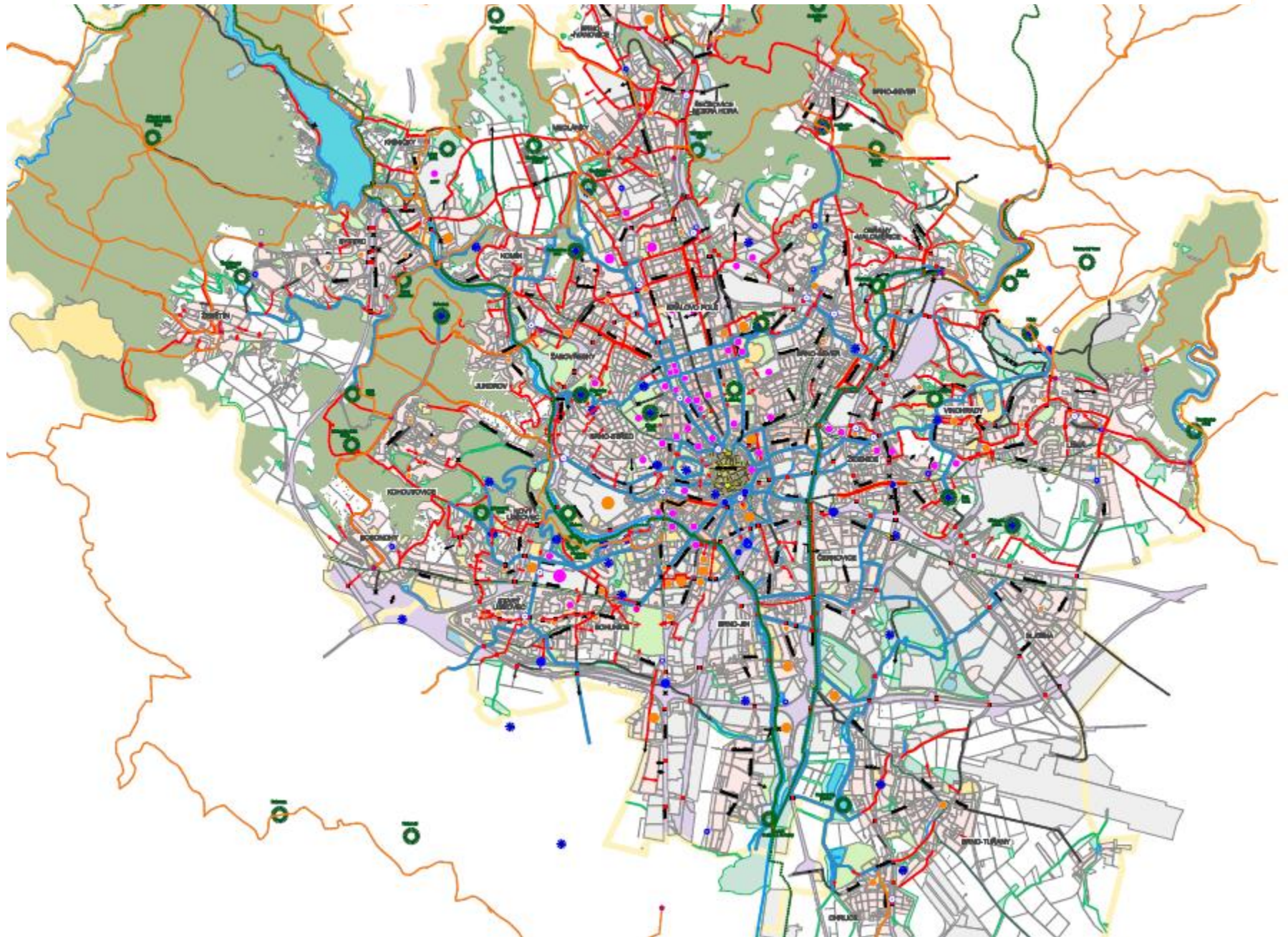
(celý dokument)

<http://docplayer.cz/3936557-Statutarni-mesto-brno-dominikanske-nam-3-601-67-brno-mmb-odbor-uzemniho-planovani-a-rozvoje-kounicova-67-601-67-brno.html>

(výběr)

<http://www.brno.cz/sprava-mesta/magistrat-mesta-brna/usek-rozvoje-mesta/odbor-uzemniho-planovani-a-rozvoje/dokumenty/upp/generel-pesi-dopravy/>

# Průzkumy a rozborů - hlavní trasy a cíle pěší dopravy



# TRASY CELOMĚSTSKÉHO VÝZNAMU

TRASY CELOMĚSTSKÉHO VÝZNAMU



PÁTEŘNÍ TRASY PŘESTAVBOVÝCH ÚZEMÍ V CENTRÁLNÍ ZÓNĚ MĚSTA



## TRASY OBLASTNÍHO VÝZNAMU

HLAVNÍ PĚŠÍ TRASY

svému účelu přiměřeně zpevněné chodníky,  
cesty, účelové komunikace, obytné ulice...



HLAVNÍ PĚŠÍ TRASY S PROBLÉMY



OBCHODNÍ ULICE, PROMENÁDY



OBCHODNÍ ULICE, PROMENÁDY S PROBLÉMY



PLÁNOVANÉ ZÁMĚRY výstavby, rekonstrukce



CHYBĚJÍCÍ TRASY, SPOJENÍ, CHODNÍKY



VSTUPY DO ÚZEMÍ, PROSTUPY



VSTUPY DO ÚZEMÍ - PROBLÉMY





VÝZNAMNÉ RADIÁLY



PĚŠÍ ZÓNA - HISTORICKÉ JÁDRO



ZNAČENÉ TURISTICKÉ CESTY - STAV



ZNAČENÉ TURISTICKÉ CESTY - NÁVRH



VÝZNAMNÉ CÍLE KOMERČNÍ VYBAVENOSTI  
dle velikosti a významu



VÝZNAMNÉ CÍLE VEŘEJNÉ VYBAVENOSTI



IDS PRESTUP



VYHLÍDKY



VÝZNAMNÉ CÍLE REKREAČNÍ ZELENĚ



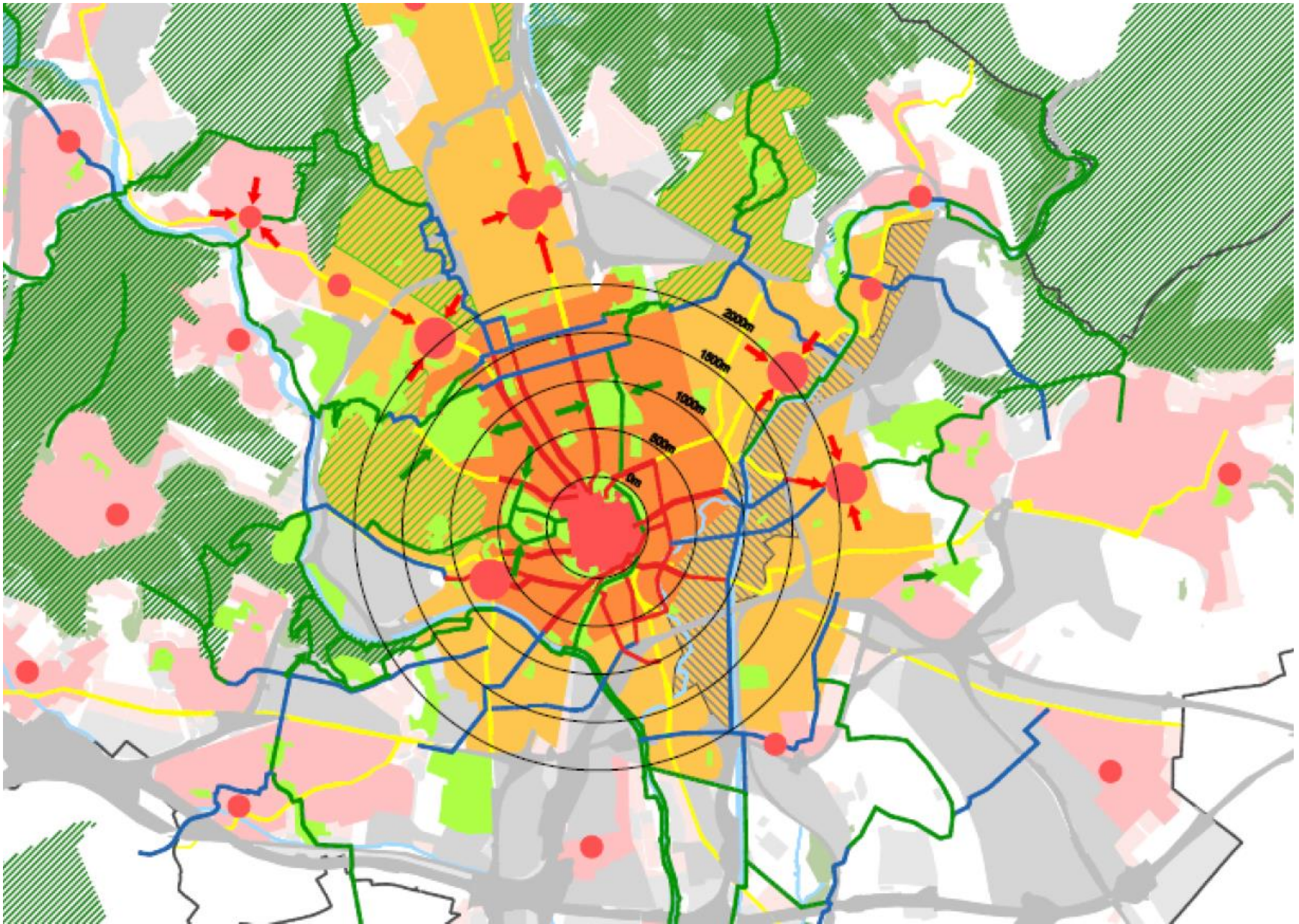
PŘEKÁŽKY, KOLIZNÍ BODY



PODCHODY, NADCHODY



# Schéma koncepce pěší dopravy





HISTORICKÉ RADIÁLY



JÁDRA PŮVODNÍCH OBCÍ



MĚSTSKÁ SUBCENTRA



## PĚŠÍ TRASY CELOMĚSTSKÉHO VÝZNAMU

TRASY SPOLEČENSKÉ / REZERVY, VARIANTY



TRASY REKREAČNÍ / REZERVY, VARIANTY



TRASY PŘEPRAVNÍ (SPOJOVACÍ) / REZERVY, VARIANTY



SPÁD DO HISTORICKÉHO JÁDRA MĚSTA

HISTORICKÉ RADIÁLY - OBCHODNÍ ULICE V CENTRÁLNÍ ZÓNĚ



SPÁD DO ČTVRŤOVÝCH CENTER



SPÁD ZA DENNÍ (KRÁTKODOBOU) REKREACÍ



HISTORICKÉ JÁDRO, PĚŠÍ ZÓNA



KOMPAKTNÍ ZÁSTAVBA ŠIRŠÍ CENTRÁLNÍ ZÓNY MĚSTA



KOMPAKTNÍ ZÁSTAVBA PODĚL HISTORICKÝCH RADIÁL



ROZVOLNĚNÁ ZÁSTAVBA MEZI HISTORICKÝMI RADIÁLAMI  
S VYSOKÝM PODÍLEM ZELENĚ



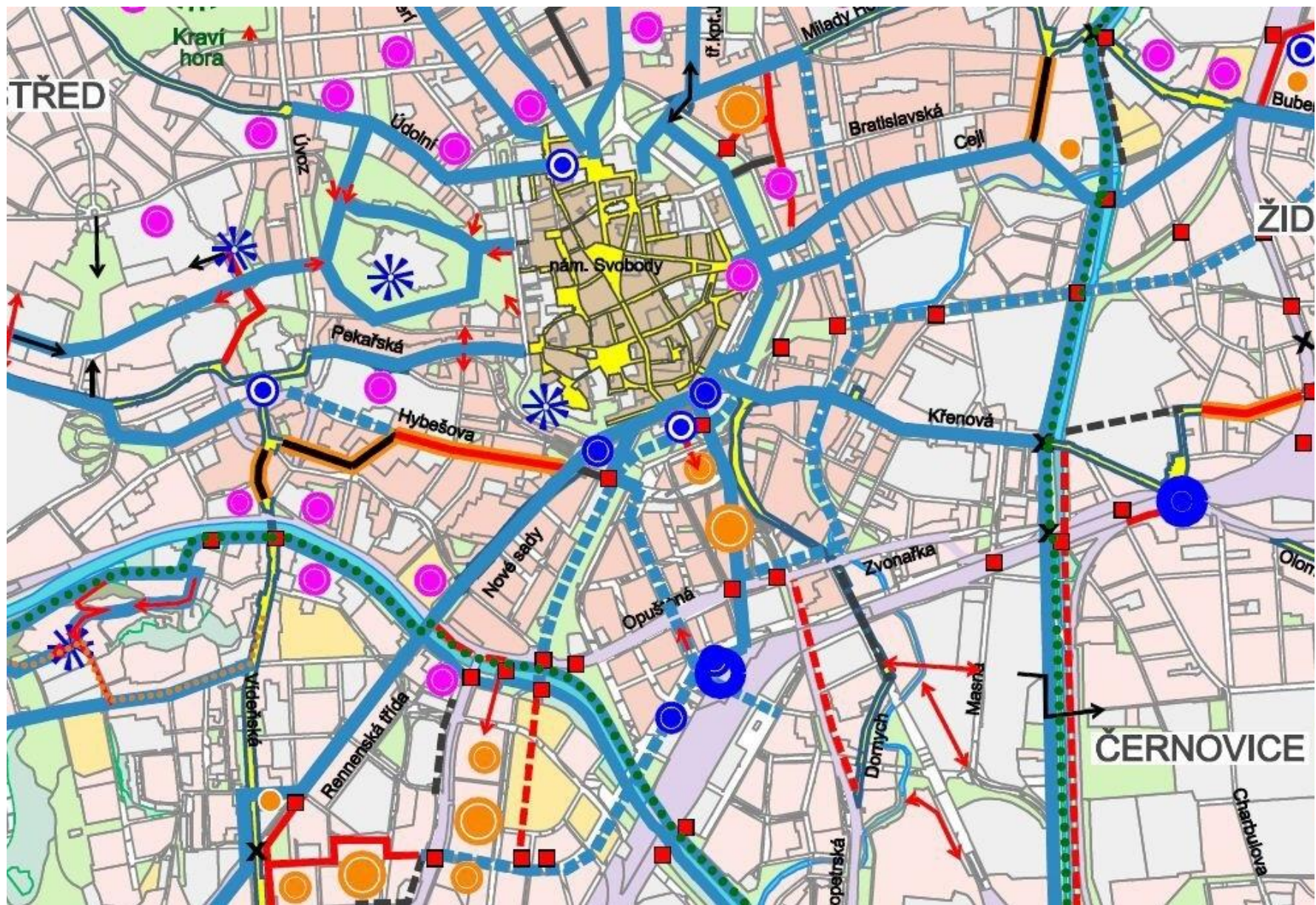
SATELITNÍ STRUKTURY -REZIDENČNÍ ÚZEMÍ



# Návrh - trasy celoměstského významu



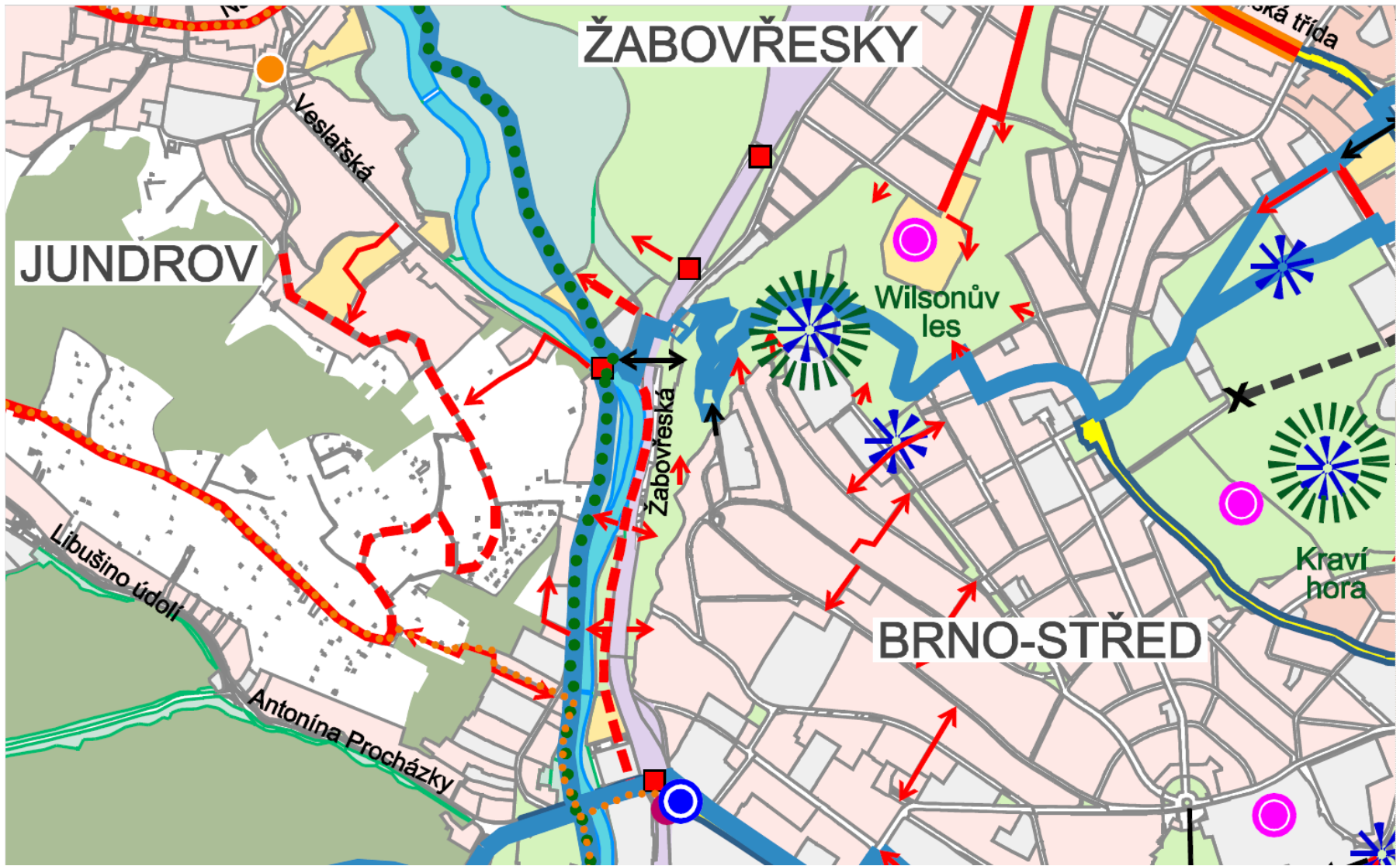




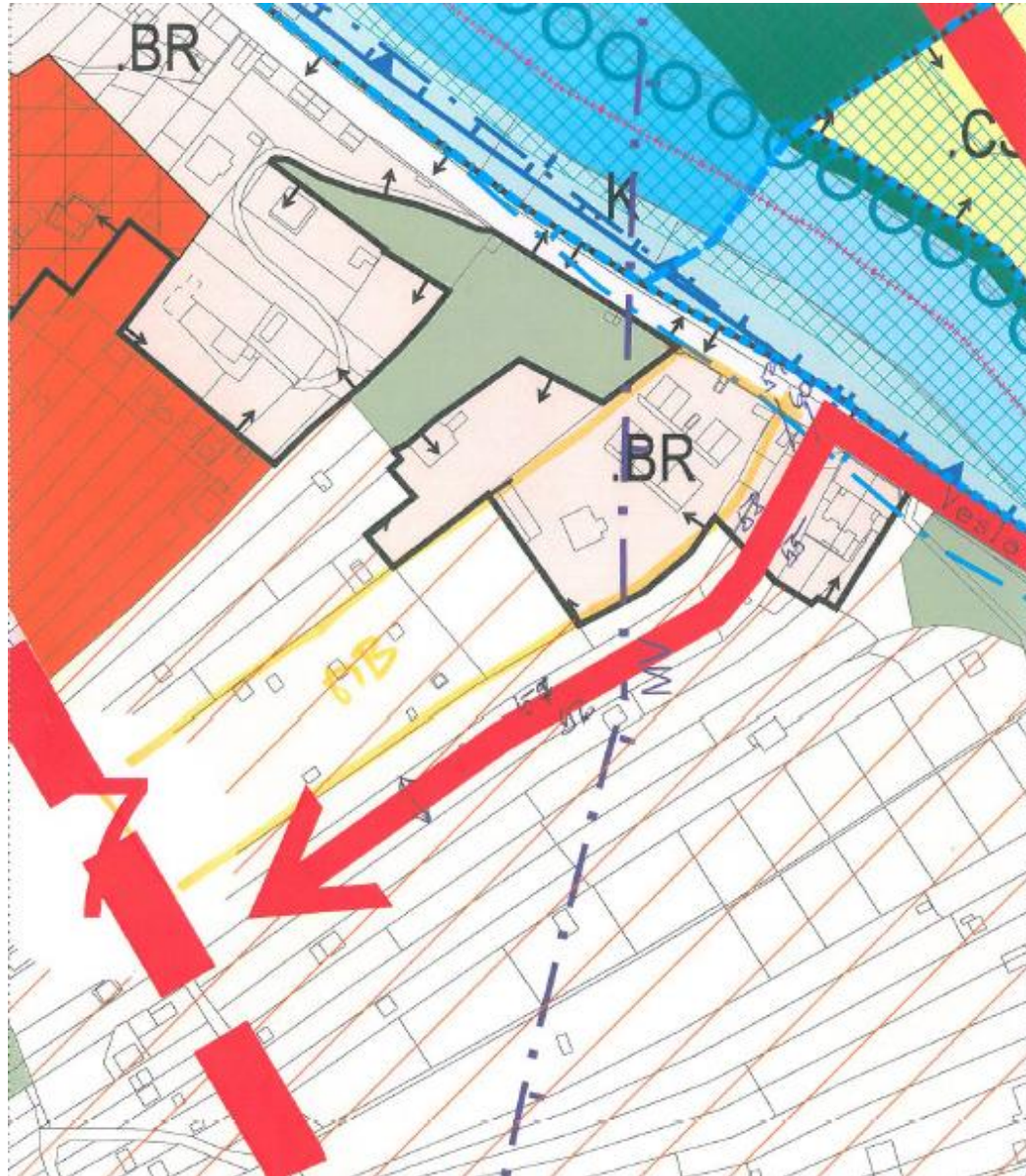
Trasy celoměstského a oblastního významu v centru města



# Generel pěší dopravy - důležitá propojení - detail...



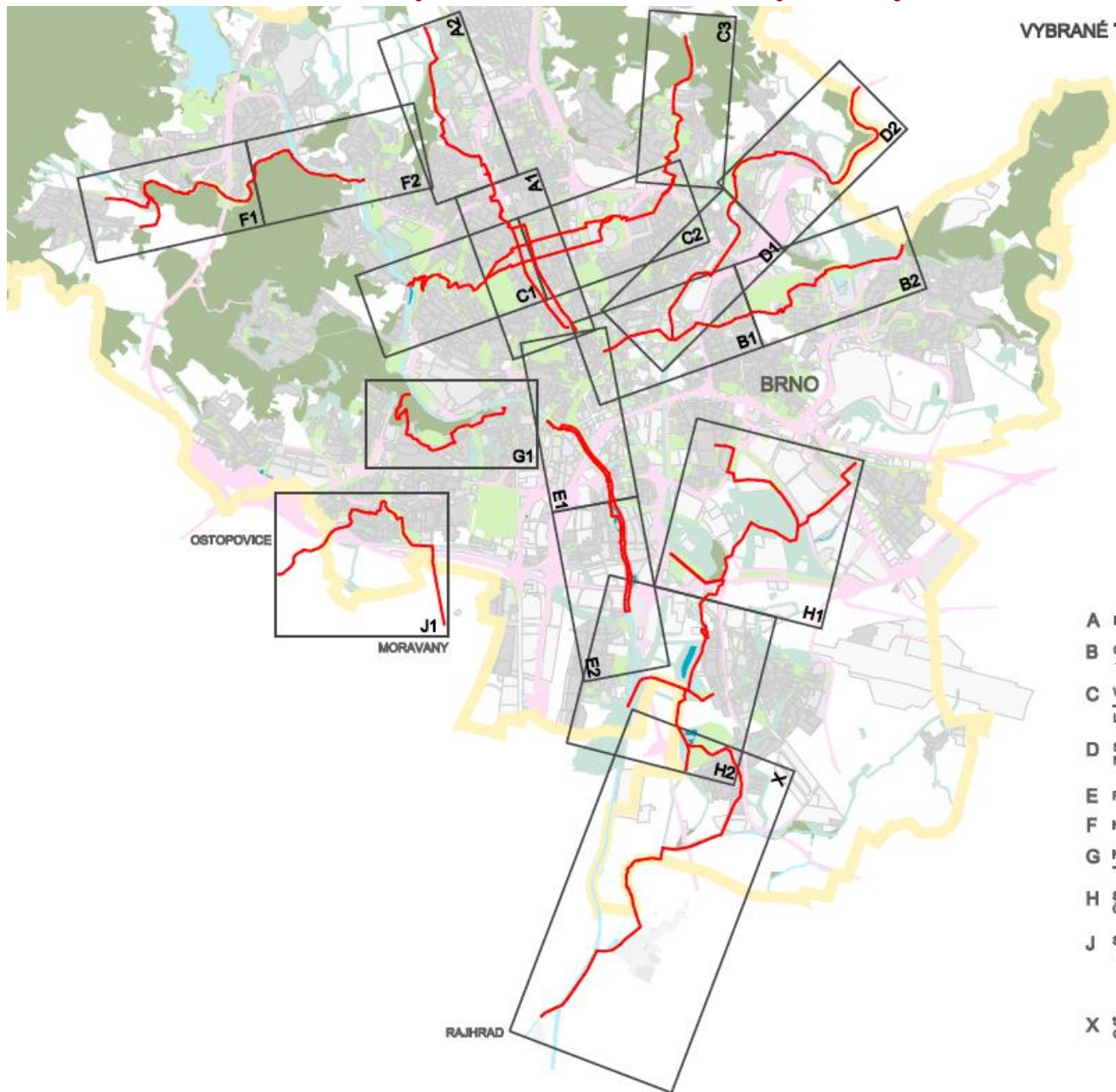
# „Úzký profil“ propojení Wilsonova parku a Holedné





# Návrh - vybrané trasy s podrobnými scénáři

VYBRANÉ TRASY ROZPRACOVANÉ VE SCÉNÁŘÍCH 1: 5000  
klad tisku



- A** KOUNICOVA / VEVEŘÍ - HRADECKÁ - TECHNICKÁ - MEDLÁNECKÉ KOPECE
- B** CEJL - TKALCOVSKÁ - BUBENIČKOVA - STARÁ OSADA - VINOHRADY  
- POD HÁDY, plánovaný rekreační areál - VELKÁ KLAJDOVKA
- C** WILSONŮV LES - NÁMLÍŘU - KRAVÍ HORA - HRNČÁŘSKÁ (var. ŠUMAVSKÁ)  
- PONAVA, sportovní areál - odvaly nad arboretem - BIEBLOVA - LESNÁ -  
LEBNÁ, MAJDALENKY - BOBĚŠICE
- D** SVITAVSKÉ NÁBŘEŽÍ (TKALCOVSKÁ) - CACOVICE - OBŘANY, MLÝNSKÉ  
NÁBŘEŽÍ - po pravém břehu do Blkovic
- E** RENESKÁ - DOLNÍ HERBŮPICE IKEA
- F** KOMÍN - LETNÁ - ÚDOLÍ ODDECHU - VRBOVEC - ŽEBĚTÍN
- G** KAMENNÁ - ČERVENÝ KOPEC - PISÁRECKÉ STRÁNĚ - KAMENICE  
- NETROUFALKY - ČERTŮK
- H** SLATINA/ČERNOVICE/ - ČERNOVICKÁ TERASA (Ekologický parčík) -  
ČERNOVICKÝ HÁJEK - HOLÁŠECKÁ JEZERA - CHRULICE
- J** STARÝ LÚSKOVEC, MIKULÁŠKOVO NÁMĚSTÍ - OSTOPOVICE / MORAVANY  
(k východu turistické trasy KČT na Bobrová)
- X** trasa turistické stopy vedená převážně mimo území města Brno  
CHRULICE - REBEŠOVICE - RAJHRAD (Benediktánský klášter)



# Aktualizace Generelu pěší dopravy

kontrola koordinace „uzlů“ sítě pěších tras  
se zastávkami VHD Města Brna a IDS JMK  
a značením turistických tras na okraji  
zastavěné části města (KČT Brno)

ověření bezpečnosti úseků pěších tras  
využívaných i cyklisty/bruslaři a případně návrh potřebné  
technické úpravy nebo změny „značení“

vyznačení orientačních pěších koridorů a uzlů  
v rozsáhlejších oblastech navrhované přestavby  
brownfieldů nebo rezervy nové výstavby

(informace o vývoji v zahraničí !!!)

# Aktualizovaný Generel pěší dopravy

by měl být přílohou zadání  
návrhu dopravního řešení  
nového ÚP města Brna



**Spolupráce s odbornou  
i laickou veřejností**

Internetový portál pěší dopravy pro komunikaci KAM  
s odbornou i laickou veřejností

„Brněnský chodec“  
[www.brnenskychodec.cz](http://www.brnenskychodec.cz)

interaktivní komunitní „knihovna“

úložiště informací a podkladů  
plus

diskusní fórum o námětech a návrzích  
občanů a návštěvníků Brna

# Partneři portálu Brněnský chodec

Město Brno a městské části

Příspěvkové organizace města Brna

IDS JMK a Dopravní podnik města Brna

Nevládní organizace a aktivní obyvatelé

Klub českých turistů, kluby důchodců

Sportovní kluby (NW...) Brno na kole, vozíčkáři

Vysoké školy, střední školy

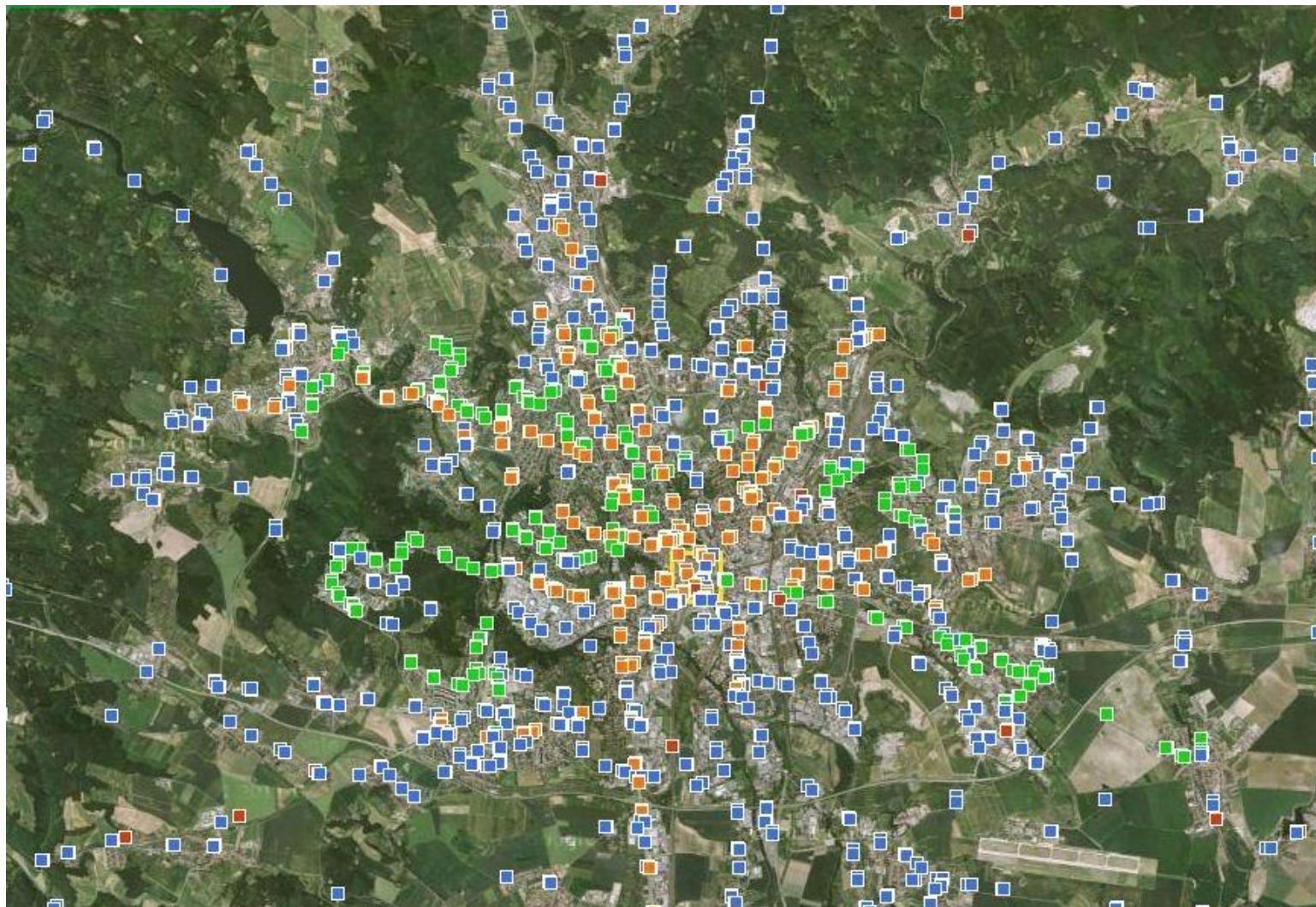
Výzkumné ústavy, Odborníci - osobnosti

Projektanti, místní podnikatelé

...a další

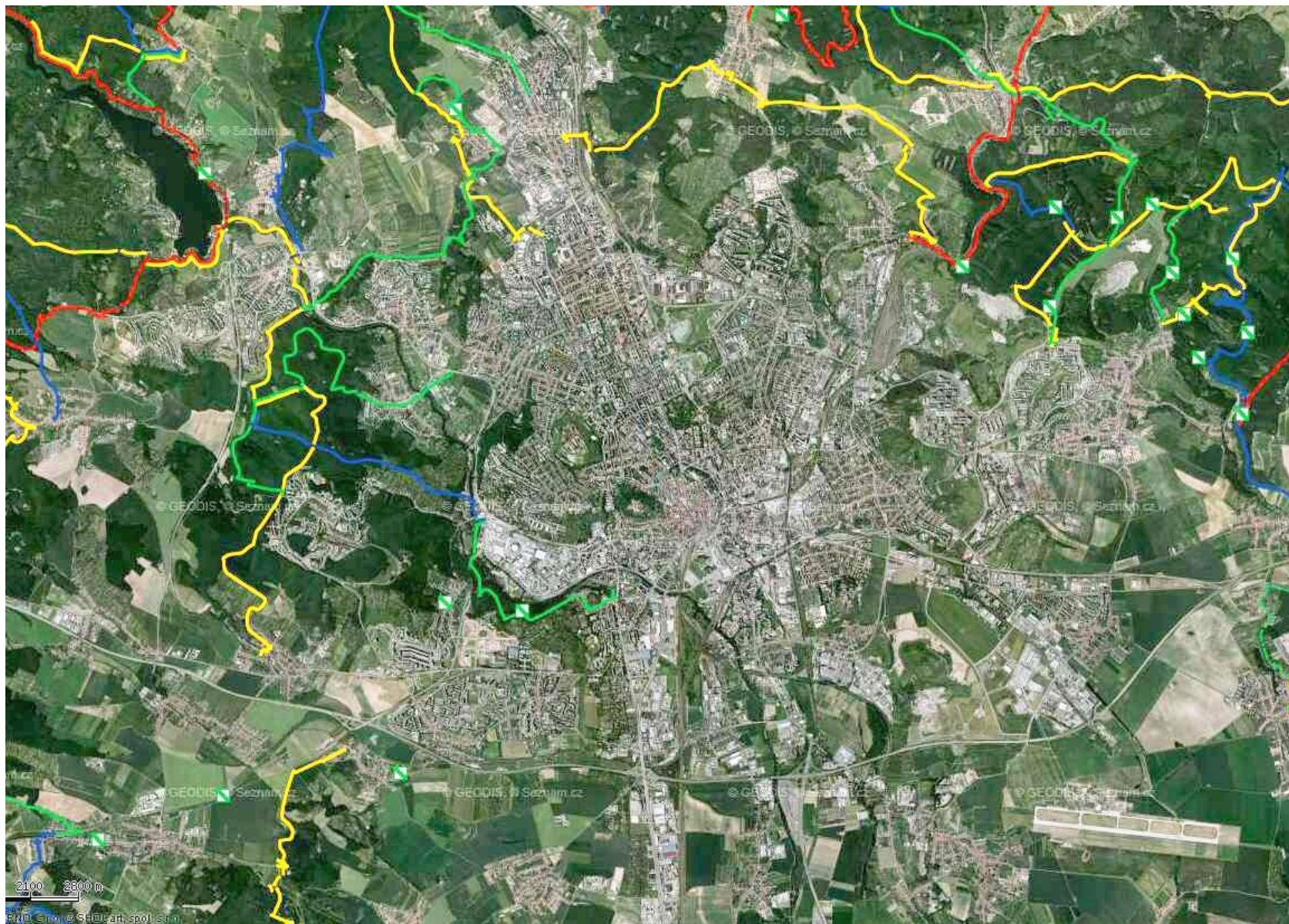
# Pěší a veřejná hromadná doprava

zastávky VHD - východiska pěších a cyklistických tras





# Turistické trasy v přírodním zázemí Brna





# Turistické stezky by mohly přetnout i soukromé pozemky, bez svolení majitele

Na podzim vláda projedná zákon, který potěší zejména členy Klubu českých turistů. Po letech se dočkali předlohy zákona, který má ochránit turistické stezky.

Ty budou smět vést i přes soukromé pozemky. A jak zjistila MF DNES, povolení k tomu začnou nově vydávat obce. Nikoli majitelé daných pozemků.  
(16.8.2016)



# Cykloturistické mapy sítě linek IDS JMK

- Trasy linek IDS JMK
- Turistické trasy
- Značené cyklotrasy
- Infomace o IDS JMK

*3 mapy v měř. 1:60 000*

*Sever, Jihozápad a Jihovýchod  
první vydání - červen 2012*

# Další organizace a jejich aktivity



# Občanské sdružení Brno na kole

*vzniklo 22. ledna 2009 (navazuje na Bicybo a Hnutí Duha)*

## Městem pěšky

Brno na kole propaguje mimo cyklodopravy také dopravu a pohyb po městě pěšky. Chůze je totiž nejpřirozenější způsob pohybu a chodci by v moderním městě měli mít výhradní postavení. Jsou nejslabšími účastníky provozu a neměli by být utiskováni ani lidmi na kolech.

**Podrobná aktualizovaná mapa na webu!**

*<http://www.brnonakole.cz/>*

# Odbor lesního a vodního hospodářství a zemědělství

Koncepce rekreačního využití příměstských lesů města  
Brna (2012)

*Vranovské lesy*

*Soběšické lesy*

*Bílovické lesy*

*Střelické lesy*

*Kohoutovické lesy*

*Podkomorské lesy*

*Rozdrojovické lesy a Baba*

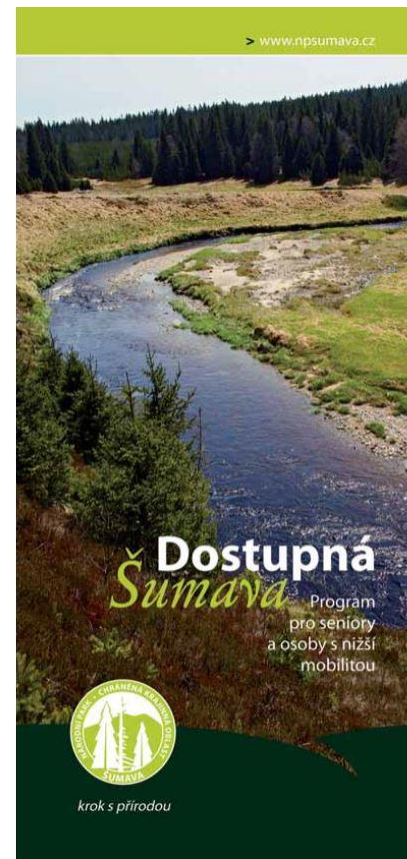
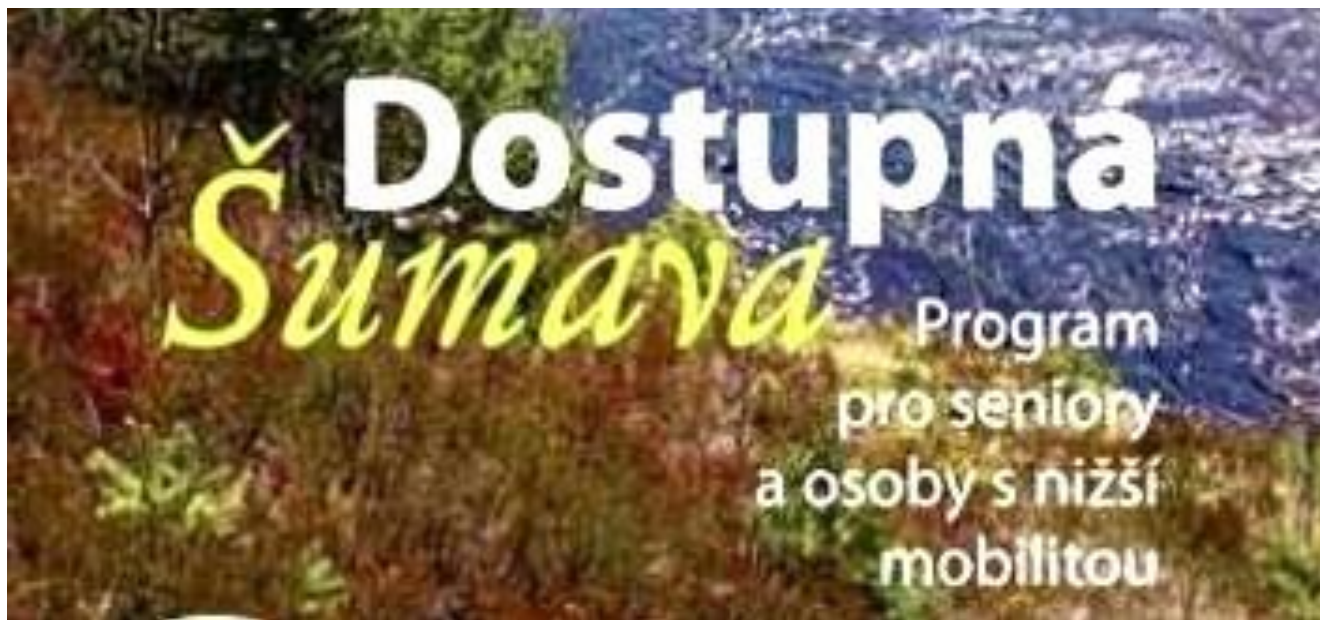
[http://www.brno.cz/sprava\\_mesta/dokumenty-mesta/  
koncepcni-dokumenty/rozvojove-dokumenty-strategie-pro-brno](http://www.brno.cz/sprava_mesta/dokumenty-mesta/koncepcni-dokumenty/rozvojove-dokumenty-strategie-pro-brno)

# Lesnická a dřevařská fakulta MENDELU

## „Stezky a rekreační infrastruktura pro handicapované“

<http://www.utok.cz/node/165>

<http://www.utok.cz/iga/>



[http://www.npsumava.cz/1201\(sekce\(dostupna-sumava/](http://www.npsumava.cz/1201(sekce(dostupna-sumava/)



# Sít' stezek pro handicapované

## Školní lesní podnik Masarykův les

-



# Brno - Zdravé město

První „Stezku zdraví“ vybuďovalo sdružení EkoCentrum Brno v rámci projektu Brno Zdravé město již v r. 1997. Vede údolím Ponávky z Mokré Hory do Lelekovic.

Rekreační zázemí Brna nabízí mnoho příležitostí pro pravidelné kondiční vycházky obyvatelům města.

Další bezpečné a zajímavé trasy tak mohou být brzy jednoduše upraveny a zřetelně vyznačeny, aby byly snadno dosažitelné pěšky nebo ze zastávek hromadné dopravy.



# Stezka zdraví v Žebětíně

Cvoček

Centrum volného času Žebětín, o.s.



tel: 546 217 743  
mob. 776 364 320, saxi@volny.cz

AKČICKY  
POBYTY  
KROUŽKY  
UŽITEČNÉ  
O NÁS

UVOD

PŘIHLÁSIT

Vzkaz ze dne 3.4.2013 17:52  
**POZOR, změny v termínech akcí - hra Pevnost už ve čtvrtek 25.4., vystoupení v Troubsku až 5.5.!!**

Vzkaz ze dne 26.2.2013 21:38  
Pokud máte doma dítě ve věku 8-13 let, které sní jen a jen o zvířatech, možná mu uděláte radost, když ho přihlásíte do našeho nového kroužku, který začíná 7.3.! Zkušená chovatelka a vedoucí volnočasových aktivit pro děti umožní dětem navštěvovat její kobytku, lamu, ovečky a králíčky.

15.4.2013	Stezka_zdravi_-_zahajeni_letak.odt	Stezka zdraví - zahájení text letáčku zvoucího ke slavnostnímu otevření Stezky v neděli 21.4.2013	15.5 kB
15.4.2013	GEODIS_BRNO.doc	Geodis - poskytovatel mapového podkladu pro první	11.5 kB
vloženo	soubor ke stažení	popis	velikost





# Přístupnost Brna pro handicapované

Domov pro mne o.s.

pořádá od r.2004 v ulicích nočního Brna  
„bojovou hru Temno“  
pro nebojácné vozíčkáře

<http://www.domovpromne.cz/index.php/temno>

Atlas přístupnosti centra města Brna  
pro osoby s omezenou schopností pohybu  
(vydal MMB v r.2012, česky a anglicky)

[http://www.brno.cz/fileadmin/user\\_upload/sprava\\_mesta/magistrat\\_mesta\\_brna/OZ/Atlas\\_pristupnosti\\_2012.pdf](http://www.brno.cz/fileadmin/user_upload/sprava_mesta/magistrat_mesta_brna/OZ/Atlas_pristupnosti_2012.pdf)





# Trasy pro vozíčkáře

Radim Liška ( od r. 2008 )



Nejkratší trasa má 5 a nejdelší téměř 30 kilometrů  
[www.handicaptour.cz](http://www.handicaptour.cz)



# Chůze jako sport

## NORDIC WALKING

kondiční chůze  
pro všechny věkové skupiny -  
začátečníky i sportovce

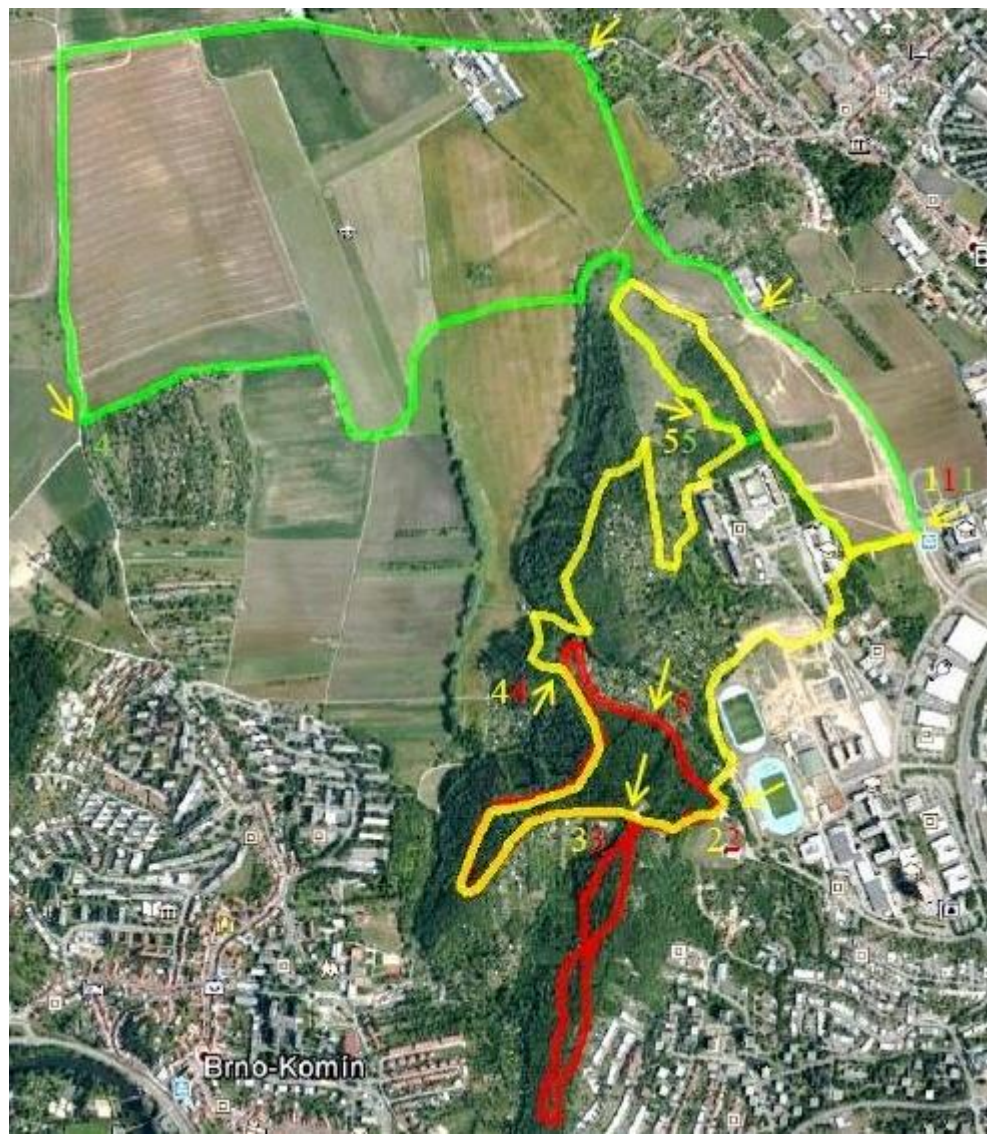
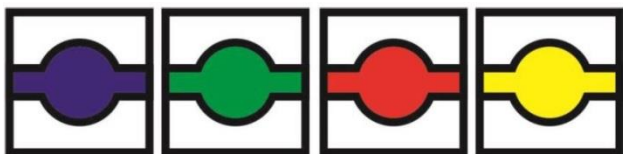
šíří se z Finska do celého světa

<http://www.cesa.vutbr.cz/>



# Cvičné okruhy pro NW

- návrh trasování okruhů v různorodém terénu v blízkosti kampusu VUT
- návrh systému informačních tabulí a jejich rozmístění
- návrh značení tras





# Bakalářská práce PF VUT

Jan Ondřich navrhuje:

- Nordic Walkingovou trasu, která spojuje kampus MU v Bohunicích a areál VUT Pod Palackého vrchem a navazující
- okruhy s různými stupni obtížnosti se zázemím Centra sportovních aktivit VUT.



Příloha 5: : Označení míst parkování a občerstvení



# Zvýšení pohybové aktivity a zlepšení zdraví tisíců obyvatel města Brna

- což je také jedním z cílů projektu FNUSA ICRC  
KardioVize Brno 2030  
podle CardioVision 2020 Mayo Clinic v Rochesteru

## Walking for Your Health!

# Nadace Partnerství

## Greenways

Ve střední a východní Evropě 3 hlavní typy:

- dálkové Greenways
- místní a regionální Greenways
- městské Greenways

Městské Greenways jsou využívány pro každodenní dopravu za prací, nákupy a jako bezpečné cesty do škol. Slouží také rekreaci a městské turistice, mohou být osou zelených koridorů a výpadovkou z města do krajiny

<http://www.nadacepartnerstvi.cz/greenways/>

# Ekologický institut Veronica

## Vyhlídky na Brno

Členitost reliéfu a poloha Brna na hranici dvou geologicky odlišných soustav je umocněna z hlediska přírodního prostředí i klimaticky a v důsledku toho i biogeograficky.

Rozdíl v nadmořské výšce mezi nejnižším a nejvyšším bodem katastru Brna a jeho nejbližšího okolí dosahuje cca 350 m.

To umožňuje krajinářsky působivé výhledy na Brno samé a na jeho vztah k okolí - prakticky ze všech světových stran

*Český svaz ochránců přírody v Brně v r. 1995*

*<http://www.veronica.cz/?id=354>*



# Naučné stezky v Brně

- Brněnská přehrada jak ji neznáte
- Ekostezka Lesná
- Jelení žlíbek
- Kavky
- Říčky
- Stezka zdraví Brno - Lelekovice
- Tabulový průvodce Kamenný vrch
- Svratka

*Mapy: <http://www.jizni-morava.info/brno/naucne-stezky/>*

*[http://www.32.oblast.cz/encyklopedie/seznam.phtml?typ=33,105,127,128,132,136,148,162,165,435,436,437,439,447,449,450&id\\_t\\_oblasti=113862&lng=&menu](http://www.32.oblast.cz/encyklopedie/seznam.phtml?typ=33,105,127,128,132,136,148,162,165,435,436,437,439,447,449,450&id_t_oblasti=113862&lng=&menu)*

*Značení viz: <http://www.utok.cz/node/145>*



# Cestou na Palackého vrch





# Kolem přehrady





# Holedná z Palackého vrchu





# Babí lom z Kraví Hory





# Z Juranky k Žabovřeskám





# Průhled z Wilsonova lesa



# Pěšky Vídní a okolím

<http://www.wien.info/cs/sightseeing/green-vienna/hiking-in-around>

## Bisamberská okružní turistická stezka

- Bisamberg-Rundwanderweg:

## Vídeňské městské turistické stezky

- Wiener Stadtwanderwege

## Turistická trasa kolem dokola

- Rundumadum-Wanderweg

[www.wandermap.net](http://www.wandermap.net)

[www.bisamberg.net](http://www.bisamberg.net)



# Londýn - průzkum chování chodců...

<https://www.cityoflondon.gov.uk/services/transport-and-streets/transport-planning/transport-projects/aldgate-area/Documents/02-pedestrian-analysis.pdf>

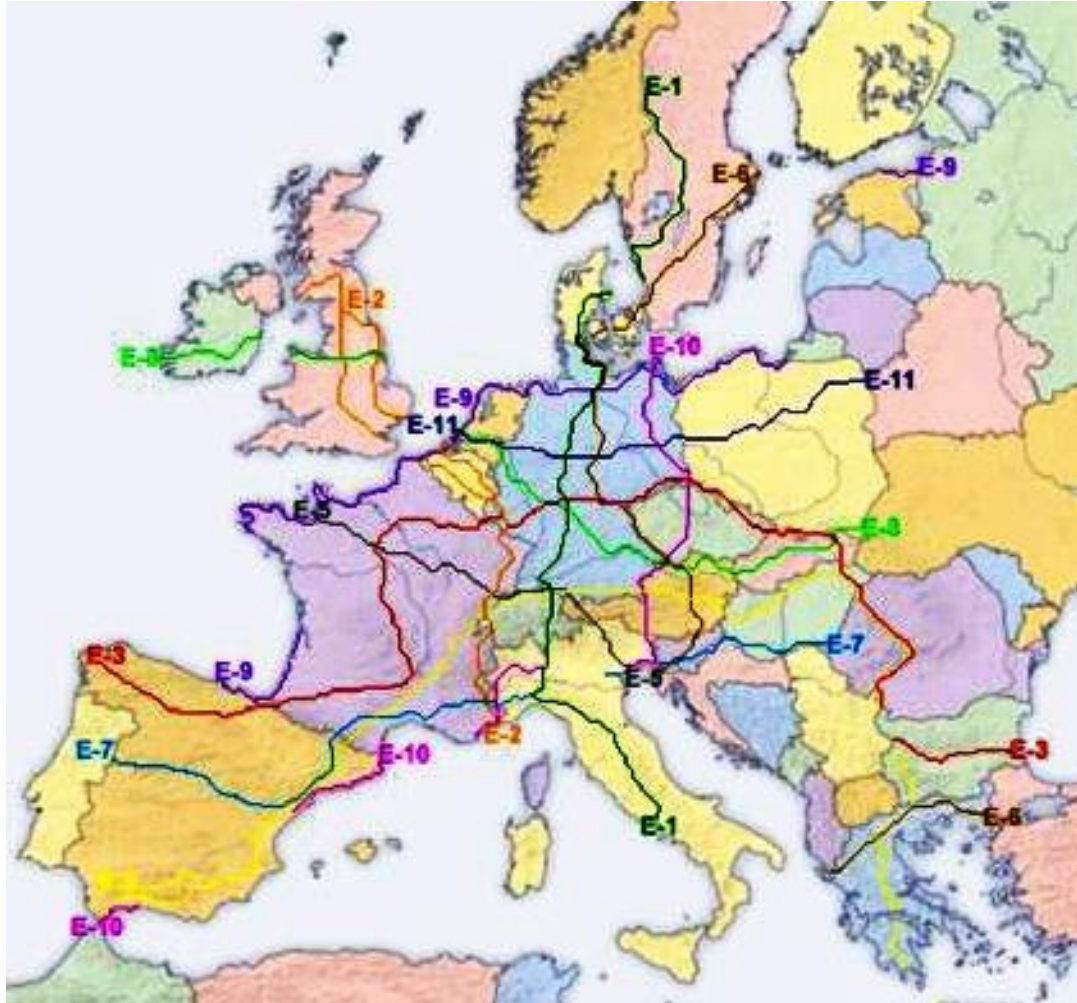


## ALDGATE GYRATORY

PEDESTRIAN ANALYSIS FOR THE CITY OF LONDON



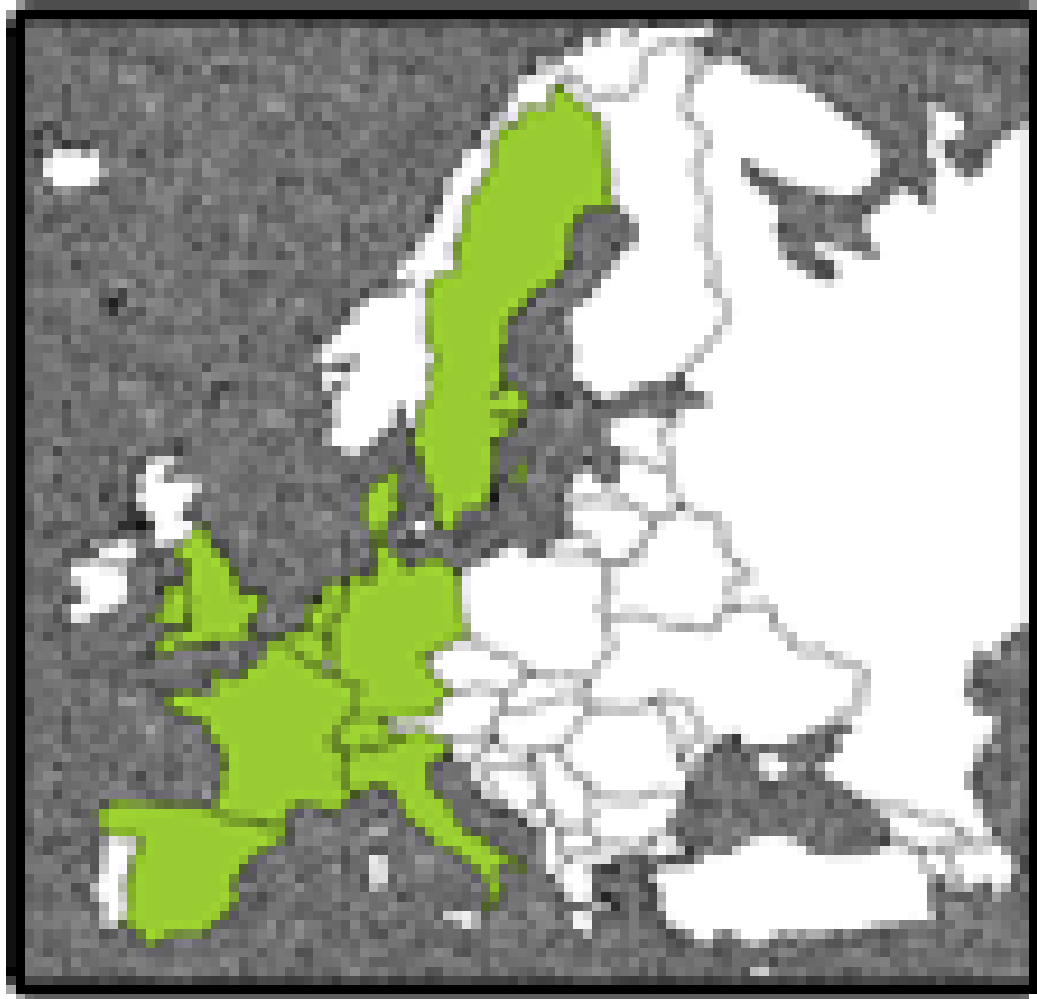
# Pěšky celou Evropou ...



Z Brna vede tzv. Svatojakubská poutní cesta  
<http://www.jakubskacesta.cz/cesty/jih>

# Federation of European pedestrian Associations

<http://www.pedestrians-europe.org/>



Děkuji za pozornost

Eva Staňková



# Paříž Promenade Plantée



na místě bývalých kolejí  
mezi Bastilou a Porte de Montempoivre.



# New York- High Line

