



# Podmínky bydlení v Brně

# JAKÉ SKUPINY A KDE V BRNĚ KUPUJÍ BYTY

Věkové zařazení	centrum Brna	okraj Brna	za Brnem
	50%	35%	10%
	50%	65%	90%

# U NÁS ZAKÁZANÉ...

8 příkladů, kdy nám zákon neumožní stavět

Název: Bytový dům radlická  
Architekti: Studio Pha



Stavba přesahuje uliční čáru

1



Název: 19. Dzielnica  
Architekti: Jems architekti  
Místo: Varšava  
Ralizace: 2015



Oslunění



Název: Harlem river park towers  
Místo: New York, Bronx



Záplavová oblast

Název: residential building in Esmarchstrasse  
Architekti: Kaden Klingbeil  
Místo: Berlin  
Realizace: 2008





Název: Bytový dům  
Architekti: Oskar Poříška  
Místo: Brno



průjezd

6

Název: Bytový dům Studánka

Architekti: RAW

Místo: Brno



3m od vozovky



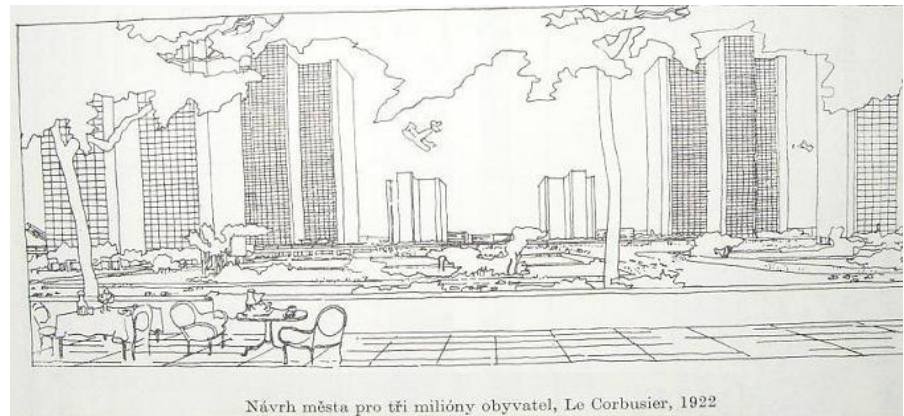
Název: Stuyvesant Town

Místo: New York

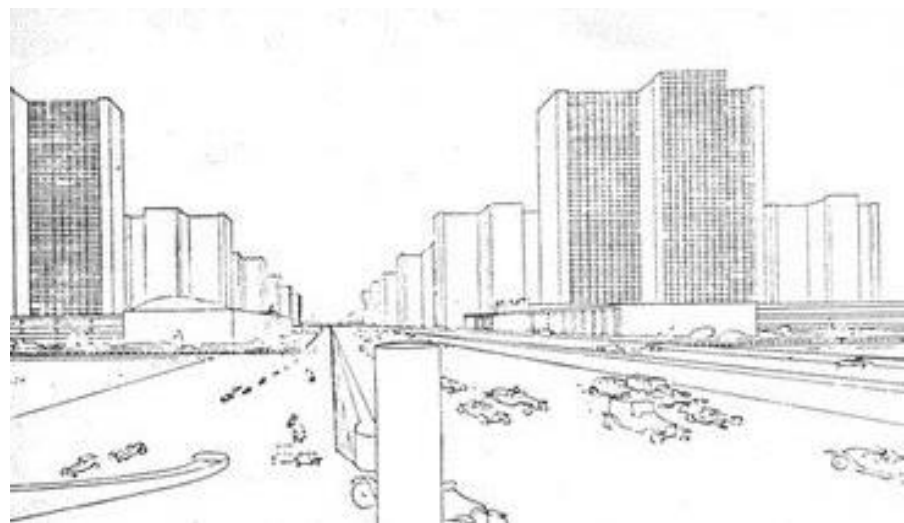


Odstupové vzdálenosti

8



Návrh města pro tři milióny obyvatel, Le Corbusier, 1922

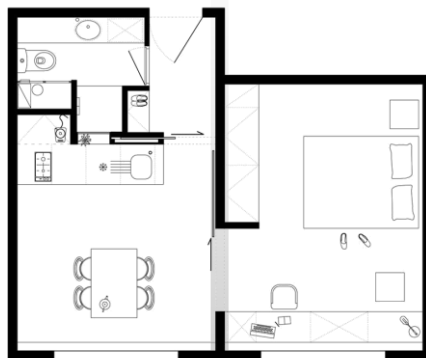


# CO MLADÁ RODINA PLATÍ V HODNOTĚ BYTU?

50%

Cena za byt

50%

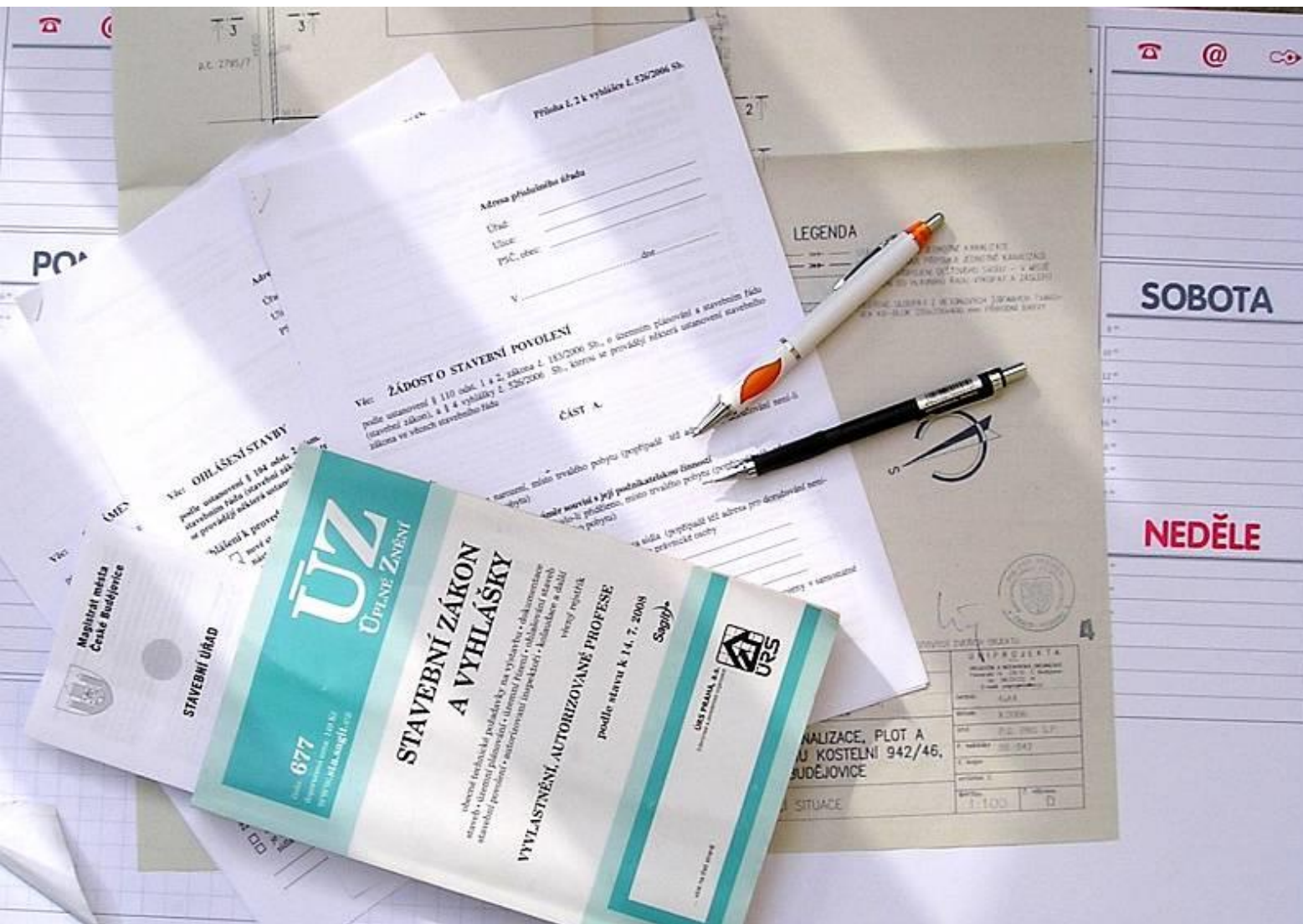


- A
- B
- C
- D
- E
- F





# MECHANISMUS PŘI POVOLOVÁNÍ STAVEB



<b>HDP</b>	<b>r. 2000</b>	<b>r. 2015</b>	<b>rozdíl</b>
ČR	16 500	31 500	15 000
Rakousko	30 800	47 200	16 400
Německo	29 500	46 800	17 300
Švýcarsko	38 800	58 800	20 000
USA	36 000	55 800	19 400

# DEFICIT OBYTNÉ PLOCHY PRO BRNO

počet obyvatel:	380 000
počet přechodně bydlících:	40 000
rozvoj na úkor zázemí:	60 000
<u>součet:</u>	<b>480 000</b>

Evropské standardy - udávaný deficit 15 m<sup>2</sup>  
tzn.: celkem potřebné plochy k bydlení:  
**480 000 \* 15m<sup>2</sup> = 7 200 000 m<sup>2</sup>**

Plocha potřebná k bydlení tvoří pouze 70% obytné plochy:  
**7 200 000 m<sup>2</sup> \* 1,43 = 10 285 714 m<sup>2</sup>**  
= 10,3 km<sup>2</sup> celkové obytné plochy

INDEX PODLAŽNÍ PLOCHY v Brně povolen 0,6  
**10 286 000 x 1,67 = 17 177 620 m<sup>2</sup>**

**PLOCHU 17,18 km<sup>2</sup> PŘEDSTAVUJE ČTVEREC 4,15 X 4,15 km** [mapa >](#)





**BRNO**

**4,15 x 4,15km**

**Kurim**

**Adamov**

Moravské Knínice

Lelekovice

Útěchov

Křtiny

Bukovina

Chudčice

Česká

Ořešín

Babice nad Svitavou

Březina

á Bitýska

Jehnice

Jinačovice

Ivanovice

Kanice

Rozdrojovice

Soběšice

Řícmanice

Čochov u Brna

Hostěnice

Mokrá-Horákov

**BRNO**

**4,15 x 4,15km**

Požořice

Sivice

Velatice

Podolí

Tvarožná

Popůvky

Bedřichovice

Omice

Troubsko

**Šlapanice**

Jířkovice

Blažovice

Ostopovice

Střelice

Moravany

Holásky

Ponětovice

Radostice

Něbovidy

Chrlice

Dvorská

Kobylnice

Prace

Prštice

Ořechov

Hajany

Želešice

**Modřice**

Dvorská

Kobylnice

Sokolnice