



Zadání územního plánu

Brno





Za prvé ZNALOST



Nutným předpokladem je **dobrá a dostupná znalost** současného stavu



Informace

- Je správně definován **rámec a struktura informací** a dat o městě?
- Definovat **metodu a organizaci** procesu jejich získání
- **Interakce** pro politiky, zpracovatele, odbornou veřejnou a občany



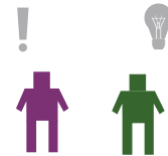
Vyhodnocení

- **Analýza a vyhodnocení naplnění** předchozích předpokladů
- Určení **příčin** naplnění, překročení deficitů a dalších jevů





Za druhé **FORMULACE**



Potřebou jsou jednoznačné formulace.



Vize

- Základním rámcem / definicí **budoucnosti**
- Určuje **směřování**, reflektuje parametry vývoje
- Predikuje **rizika**



Strategie / í

- **Vodítkem** / kriteriální a parametrickou **definicí cílového stavu** v jednotlivých tématech a oblastech rozvoje

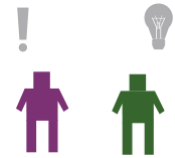


Plánů

- Konkrétní **opatření a projekty**
- Kultivace / transformace / rozvoj



Za druhé **FORMULACE**



...a potřeba

- **Udržitelnost a proveditelnost** navrhovaných řešení ve všech jejich klíčových parametrech
- Rozvoj postavený na těchto **paradigmatech** má šanci být úspěšný



Za třetí PRŮMĚT



Potřeba zajištění kvalitního průmětu do území.

Potřeba **definovat**:

- **Principy** struktury území a jejich hlavní **charaktery** a role v budoucím vývoji

tedy zda se jedná a území stabilizovaná, transformační a rozvojová

- **Parametry**

tedy počty, kapacity, dostupnosti, vazby

- **Prostředky a zdroje**

- Čas a priority

- **Role** *klíčových aktérů*

- **Nástroje** motivace

- Principy pro **spolupráci a dohodu** v územích

DIALOG



- **Zadání není jenom proces a litera zákona, ale je to široká multidisciplinární debata**



Děkuji za pozornost

ProstěBrno

