

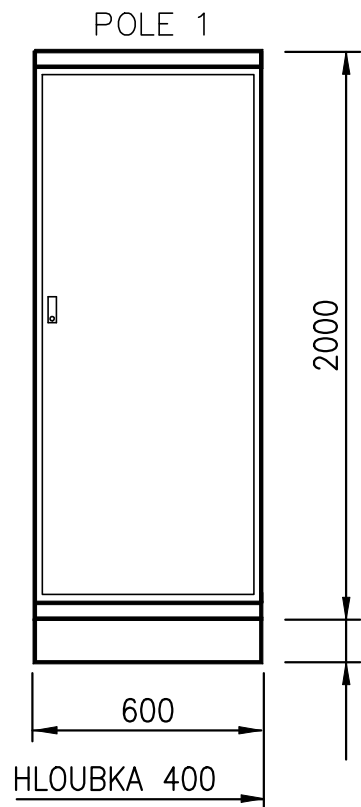


KANCELÁŘ ARCHITEKTA MĚSTA BRNA REKONSTRUKCE ELEKTROINSTALACE , ZELNÝ TRH 331/13. BRNO			
VYPRACOVAL :	ING.MICHAL VÍT		
KONTROLOVAL :	ING.MICHAL VÍT		
ROZVADĚČ RH1		DATUM: PROSINEC 2018	
		MĚŘÍTKO: -	
		PARÉ:	ČÍSLO VÝKRESU: D.1.4.3-53



- |                                 |                                    |
|---------------------------------|------------------------------------|
| 1 OZNAČENÍ ROZVADĚČE:           | RH1                                |
| 2 ELEKTRICKÉ NAPÁJENÍ:          | 3/N/PE ~ 400/230V<br>1/N/PE ~ 230V |
| 3 FREKVENCE A TOLERANCE:        | 50Hz, -1, +1%                      |
| 4 PŘÍVODY:                      | SPODEM                             |
| 5 VÝVODY:                       | VRCHEM                             |
| 6 STŘEDNÍ VODIČ:                | ANO                                |
| 7 MAXIMÁLNÍ ZKRATOVÝ PROUD:     | 10KA                               |
| 8 MAXIMÁLNÍ TEPLOTA OKOLÍ:      | 35°C                               |
| 9 MINIMÁLNÍ TEPLOTA OKOLÍ:      | +5°C                               |
| 10 MAXIMÁLNÍ RELATIVNÍ VLHKOST: | 80%                                |
| 11 PROSTŘEDÍ:                   | VNITŘNÍ, SUCHÉ                     |
| 12 CELKOVÝ STUPEŇ OCHRANY:      | IP40 / IP20                        |
| 13 NUTNÝ ZADNÍ PŘÍSTUP:         | NE                                 |
| 14 BARVA:                       | RAL 7035                           |
| 15 JAZYK:                       | ČEŠTINA                            |
| 16 POČET NUTNÝCH PODSTAVCŮ:     | 1                                  |
| 17 ZVLÁŠTNÍ POŽADAVKY:          | UZAVŘENÝ, SKŘÍŇOVÝ                 |
| 18 TYP:                         | REF. TYP MOELLER                   |
| 19 ÚDRŽBA:                      | PRAVIDELNÁ                         |

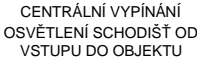
POZNÁMKA :

KONSTRUKČNÍ ŘEŠENÍ VČETNĚ DIMENZOVÁNÍ PROVEDE VÝROBCE ROZVADĚČE  
PŘÍSTROJE V ROZVADĚČÍCH JSOU UVEDENY  
JAKO REFERENČNÍ TYPY NAVRŽENÉ KVALITY  
ROZVADĚČ JE PROVEDEN V NORMÁLNÍM PROVEDENÍ BEZ POŽÁRNÍ ODOLNOSTI

INVESTOR: KAM	DOKUMENTACE: REALIZAČNÍ DOKUMENTACE	4								MĚŘÍTKO:	POŘ. Č.:	
STAVBA: KAM BRNO	OBJEKT: KAM BRNO ZELNÝ TRH 13, BRNO	2								KÓDOVÉ ZNAČENÍ VÝKRESU:	LIST Č.: 2 z 8	REVIZE:
		1										
		0	12/2018			Ing.Vít	Ing.Vít	Ing.Vít				
	NÁZEV VÝKRESU: ROZVADĚČ RH1	Č.	DATUM	POPIS	HLAVNÍ PROJEKTANT	ZODPOVĚDNÝ PROJEKTANT	VYPRACOVAL	KRESLIL	KONTROLOVAL			
			REVIZE									

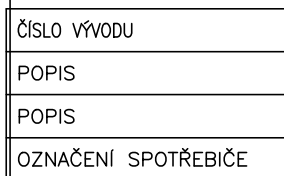






SN1
SVĚTELNÝ OBVOD
NOUZOVÉ OSV.
SN1

INVESTOR: KAM	DOKUMENTACE: REALIZAČNÍ DOKUMENTACE	4								MĚŘITKO:	POŘ. Č.:
STAVBA: KAM BRNO	OBJEKT: KAM BRNO ZELNÝ TRH 13, BRNO	2									KÓDOVÉ ZNAČENÍ VÝKRESU:
		1									
		0	12/2018			Ing.Vít	Ing.Vít	Ing.Vít			
	NÁZEV VÝKRESU: ROZVADĚČ RH1	Č.	DATUM	POPIS	HLAVNÍ PROJEKTANT	ZODPOVĚDNÝ PROJEKTANT	VYPRACOVAL	KRESLIL	KONTROLOVAL		
		REVIZE									



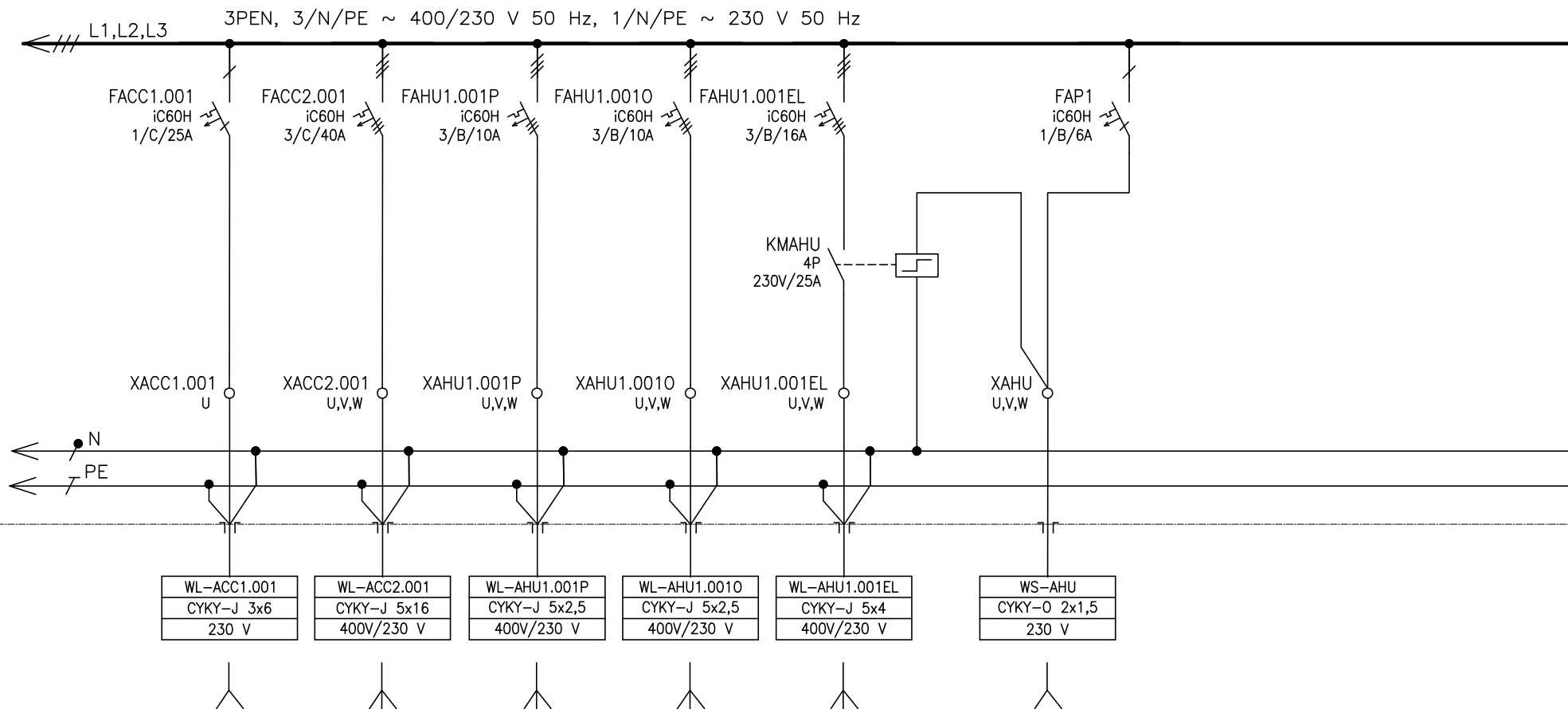
Z1	Z2	Z3	REZ	REZ	REZ
ZÁSUVKOVÝ OBVOD	ZÁSUVKOVÝ OBVOD	ZÁSUVKOVÝ OBVOD	REZERVA	REZERVA	REZERVA
Z1	Z2	Z3			

INVESTOR: KAM	DOKUMENTACE: REALIZAČNÍ DOKUMENTACE	4								MĚŘITKO:	POŘ. Č.:	
STAVBA: KAM BRNO	OBJEKT: KAM BRNO ZELNÝ TRH 13, BRNO	2								KÓDOVÉ ZNAČENÍ VÝKRESU:	LIST Č.: 6 z 8	
		1										REVIZE:
		0	12/2018			Ing.Vít	Ing.Vít	Ing.Vít				
	NÁZEV VÝKRESU: ROZVADĚČ RH1	Č.	DATUM	POPIS	HLAVNÍ PROJEKTANT	ZODPOVĚDNÝ PROJEKTANT	VYPRACOVAL	KRESLIL	Kontroloval			
		REVIZE										



REZ
REZERVA

INVESTOR: KAM  STAVBA: KAM BRNO	DOKUMENTACE: REALIZAČNÍ DOKUMENTACE	4								MĚŘITKO:	POŘ. Č.:
		2									
		1								KÓDOVÉ ZNAČENÍ VÝKRESU:	
		0	12/2018			Ing.Vit	Ing.Vit	Ing.Vit			
		NÁZEV VÝKRESU: ROZVADĚČ RH1	Č.	DATUM	POPIS	HLAVNÍ PROJEKTANT	ZODPOVĚDNÝ PROJEKTANT	VYPRACOVAL	KRESLIL	Kontroloval	LIST č.: 7 z 8
REVIZE											



ČÍSLO VÝVODU
POPIS
POPIS
OZNAČENÍ SPOTŘEBIČE

ACC1.001
VZT JEDNOTKA
STŘECHA
ACC1.001

ACC2.001
VZT JEDNOTKA
STŘECHA
ACC2.001

AHU1.001P
VZT JEDNOTKA
STŘECHA
AHU1.001P

AHU1.0010
VZT JEDNOTKA
STŘECHA
AHU1.0010

AHU1.001EL
VZT JEDNOTKA
STŘECHA
AHU1.001EL

AHU
VZT JEDNOTKA
OVLÁDÁNÍ
AHU

INVESTOR: KAM

STAVBA:  
KAM BRNO

DOKUMENTACE: REALIZAČNÍ DOKUMENTACE

OBJEKT: KAM BRNO  
ZELNÝ TRH 13, BRNO

NÁZEV VÝKRESU:  
ROZVADĚČ RH1

4									
2									
1									
0	12/2018				Ing.Vit	Ing.Vit	Ing.Vit		
Č.	DATUM								
REVIZE		POPIS	HLAVNÍ PROJEKTANT	ZODPOVĚDNÝ PROJEKTANT	VYPRACOVAL	KRESLIL	KONTROLOVAL		

MĚŘÍTKO:	POŘ. Č.:
KÓDOVÉ ZNAČENÍ VÝKRESU:	
LIST Č.: 8 z 8	REVIZE: